

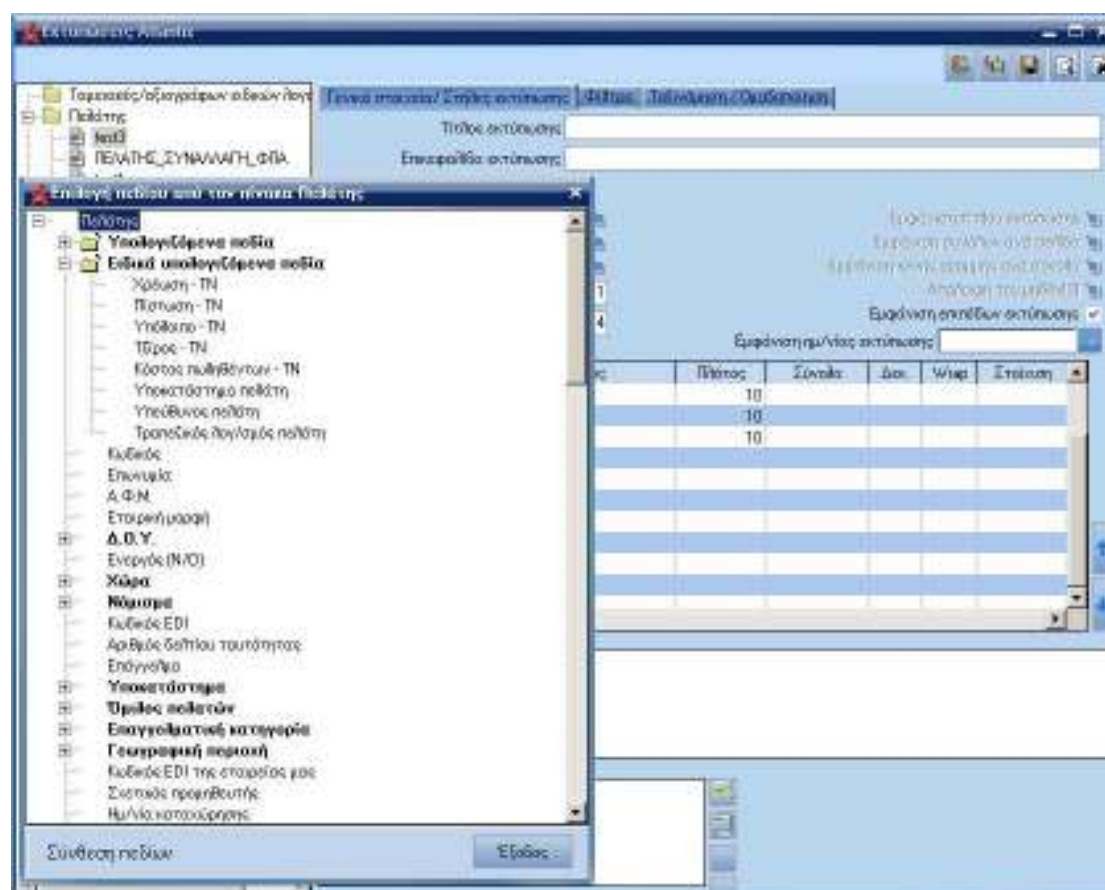
Ειδικά υπολογιζόμενα πεδία Basic reports

Εισαγωγή

Στον μηχανισμό των Basic Reports ενσωματώθηκαν τα ειδικά υπολογιζόμενα πεδία που δίνουν στο χρήστη την δυνατότητα της αναζήτησης σε μία ή περισσότερες χρήσεις, περιόδους καθώς επίσης και σε υποκαταστήματα.

Τρόπος Επιλογής Ειδικών Υπολογιζόμενων Πεδίων

Εμφανίζονται στην οθόνη επιλογής των διαθέσιμων πεδίων και επιλέγονται με τρόπο ανάλογο του τρόπου επιλογής και των άλλων πεδίων.



Παραδείγματα Χρήσης Ειδικών Υπολογιζόμενων Πεδίων

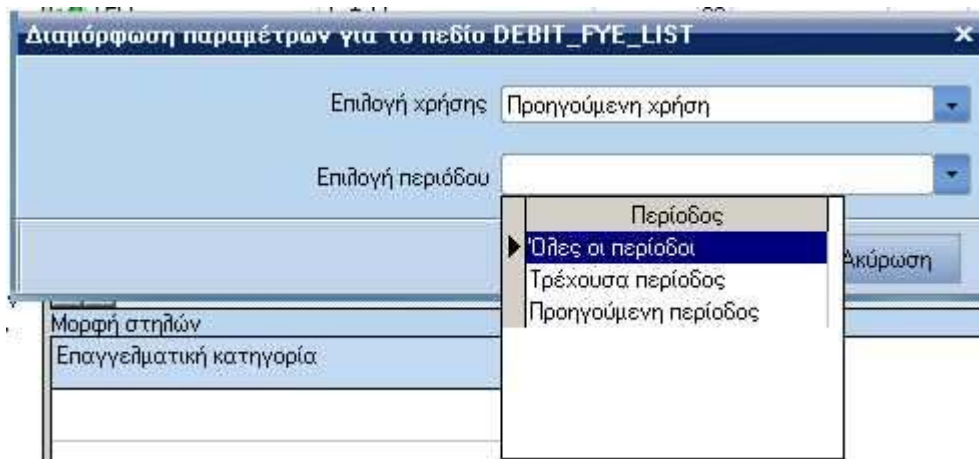
Παρακάτω υπάρχουν παραδείγματα χρήσεως τέτοιων πεδίων:

Επιλογή χρήσης/περιόδου

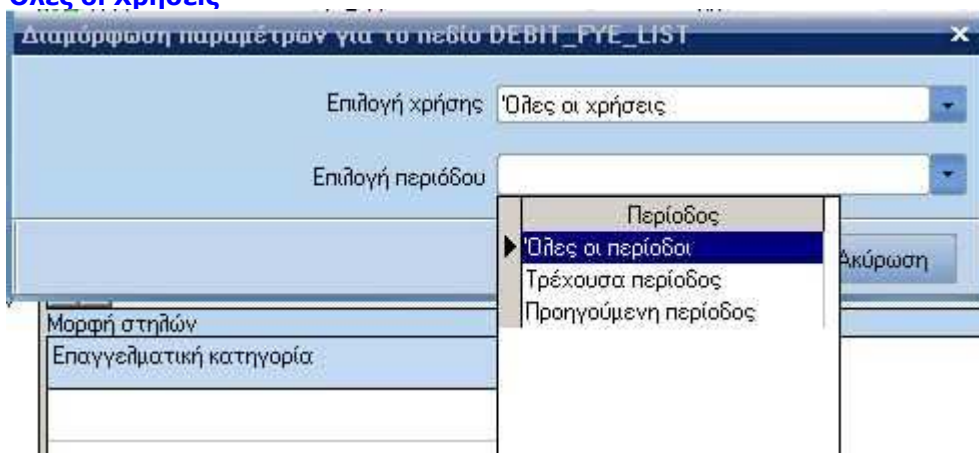
Το πρόγραμμα εκτός από τις χρήσεις του προγράμματος, εμφανίζει και τις προκαθορισμένες (Προηγούμενη, Όλες, Τρέχουσα)

Παρακάτω φαίνονται οι συνδυασμοί χρήσεως και περιόδου

Προηγούμενη Χρήση



Όλες οι Χρήσεις



Τρέχουσα Χρήση



Συγκεκριμένη Χρήση



Επεξήγηση

- Το πεδίο [Επιλογή χρήσης] μας δίνει τη δυνατότητα επιλογής της χρήσης στην οποία, θα αναζητήσουμε αποτελέσματα.
- Το πεδίο [Επιλογή περιόδου] μας δίνει τη δυνατότητα πιο σύνθετης αναζήτησης, εφαρμόζοντας και το κριτήριο της περιόδου.

Στις προκαθορισμένες περιόδους χρήσης "**Προηγούμενη Χρήση**", "**Τρέχουσα Χρήση**" και "**Όλες οι Χρήσεις**" στο πεδίο "**Επιλογή περιόδου**" εμφανίζονται οι επιλογές "Όλες οι Περιόδου" και "Τρέχουσα Περίοδος", ενώ στη προκαθορισμένη περίοδο χρήσης "Συγκεκριμένη Χρήση" είναι διαθέσιμες εκτός από τις προκαθορισμένες και οι περίοδοι του έτους, όπως τις έχουμε ορίσει μέσω της εργασίας δημιουργίας χρήσεων.